

# RMC Stavby s.r.o.

## ŽÁDOST O POTVRZENÍ REFERENCE

### Žadatel (Dodavatel):

**RMC STAVBY s.r.o.**  
Wolkerova 1540/8  
350 02 Cheb  
IČ: 291 56 033  
DIČ: CZ 291 56 033  
Zastupuje: Marian Caran – jednatel  
Tel.: +420 603 501 835

### Objednavatel prací:

**Františkovy Lázně SAVOY a.s.**  
Jiráskova 3/23  
351 01 Františkovy Lázně  
IČ: 04188080  
DIČ: CZ04188080  
Zastupuje: Ing. Josef Mišovský  
Tel.: +420 603 871 184

**Název: „Stavební úpravy – zřízení balneoprovozu hotelu Goethe“**

### Místo plnění:

Národní 11/5, 351 01 Františkovy Lázně

### Realizované stavební práce:

Rekonstrukce a dostavba provozu balnea, rozvody vody, kanalizace, topení, sádkokartonové konstrukce, rozvody elektřiny

### Termín realizace:

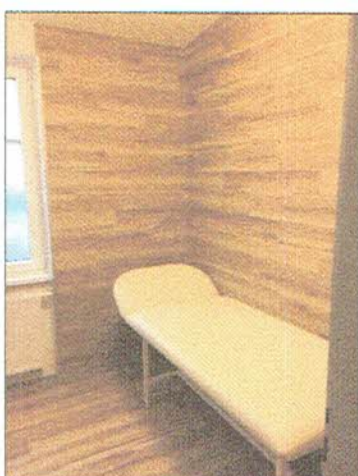
1. 6. 2016 – 17. 3. 2017

### Finanční objem:

12.000.000,- Kč bez DPH

### Hodnocení společnosti:

Společnost RMC STAVBY s.r.o. provedla tyto stavební práce řádně, odborně a plně v souladu s požadavky investora a smlouvou o dílo.



Ve Františkových Lázních 20. 3. 2017

Podpis: .....

Ing. Josef Mišovský

**Františkovy Lázně SAVOY a.s.**  
Jiráskova 23/3  
351 01 Františkovy Lázně

IČ: 041 88 080

**RMC STAVBY s.r.o.**  
Wolkerova 1540/8  
350 02 Cheb  
ID dat. schránky: uppceb7

**Bankovní spojení:**  
Komerční banka, a.s.  
107 – 2244480257 / 0100

**Společnost zapsána**  
KS Plzeň oddíl C, vl. 27357  
IČ: 291 56 033  
DIČ: CZ 291 56 033

**Jednatel:**  
Marian Caran  
tel.: +420 603 501 835  
e-mail: caran@rmc-stavby.cz

①